



Klaeger Präzision GmbH & Co.

1979 als Fertigungsbetrieb des Sägemaschinenherstellers Hermann Klaeger GmbH gegründet, sorgen heute motivierte Fachkräfte und ein moderner Maschinenpark mit effektiver Qualitätssicherung für Präzisionsteile höchsten Anspruchs.

Wir sind stolz, namhafte Hersteller von optischen und medizinischen Geräten sowie Hersteller von Werkzeug-, Druck-, Bau- und Sondermaschinen zum Kreis unserer Kunden zählen zu dürfen. Präzision und Qualität die überzeugt.



Klaeger Präzision GmbH & Co.
Industriestrasse 10
71566 Althütte
Telefon +49 (0) 7183-95903-0
Telefax +49 (0) 7183-95903-33
klaeger@cnc-profi.de
www.cnc-profi.de

DUALIS GmbH IT Solution

Die 1990 gegründete Dualis GmbH IT Solution mit Sitz in Dresden hat sich auf Simulations- und Planungssoftware spezialisiert. Produkte wie GANTTPLAN oder das Optimierungstool ISSOP ermöglichen die Feinplanung und Optimierung von Produktionsprozessen und Fertigungsabläufen, während mit den Simulationstools SPEEDSIM und VisualComponents die zwei- bzw. dreidimensionale Planung und Optimierung von Fertigungs- und Logistikanlagen durchgeführt werden.

Die Anwender profitieren gleich in mehrfacher Hinsicht vom Einsatz dieser Tools. Durch softwaregestützte Planung lässt sich zum Beispiel der Materialbestand exakt an den Bedarf anpassen und gleichzeitig die Termintreue deutlich verbessern. Die Anlagenplanung auf der Basis fundierter Simulationen spart Kos-



ten und Zeit während der Projektierung, erhöht die Planungssicherheit, senkt die Kosten für den laufenden Betrieb der Anlage und ist zudem ein überzeugendes Instrument für den Vertrieb.

Satz/Gestaltung: www.biaurock-nuglisch.de



Auftragseinplanung in der Präzisionsgerätefertigung

DUALIS GANTTPLAN steigert Termintreue auf über 90%





Erwik Jost, Geschäftsführer der Klaefer Präzision GmbH & Co.

Als Herr Jost, Geschäftsführer der Klaefer Präzision GmbH & Co., in 2005 begann, eine geeignete Produktionsplanung zu suchen, waren es vor allem die fehlenden Aussagen zu freien Anlagenkapazitäten und realistischen Lieferterminen, die dem Unternehmer täglich Sorgen bereiteten. Gerade die bei Klaefer vorherrschende Produktion in kleinen und mittleren Serien über mehrere Fertigungsschritte bereiteten bei der manuellen Einplanung ohne Verknüpfung der vor- oder nach gelagerten Fertigungsabteilungen immer wieder Probleme. Ohne gezielte Umplanungsmöglichkeiten und einen grafischen Überblick waren ein vorausschauendes Steuern des gesamten Auftragsnetzes schwierig und ein schnelles Reagieren nur mit einem hohen planerischen Aufwand möglich.

Im Auswahlprozess für ein APS-System (Advanced Planning and Scheduling) waren dem Unternehmen neben den umfassenden Funktionen, auch die Benutzerfreundlichkeit, das

Preis/Leistungsverhältnis und das umfassende Know-how des zukünftigen Partners im Planungsbereich sehr wichtig. Die Entscheidung fiel letztendlich für den GANTTPLAN, die Fertigungsleitstandslösung des Dresdner Softwarehauses DUALIS GmbH IT Solution.

Aufgrund der flexiblen Softwarearchitektur rund um die innovativen Planungs- und Optimierungsalgorithmen war es problemlos möglich, den GANTTPLAN auf die Klaefer spezifischen Planungsanforderungen anzupassen. Durch die integrierte Materialbedarfsplanung können zudem Einkauf und Produktion gleichzeitig optimiert werden. Die termingerechte Einlastung der Fertigungsaufträge auf den verfügbaren Ressourcen erfolgt per Knopfdruck. Als Einplanungsstrategien steht neben der Vorwärts- und Rückwärtsterminierung auch eine Engpassplanung zur Verfügung. Besondere Vorteile konnte das Unternehmen auch aus der sogenannten Multiressourcenplanung ziehen. Denn durch die integrierte Personalplanung können auch die be-

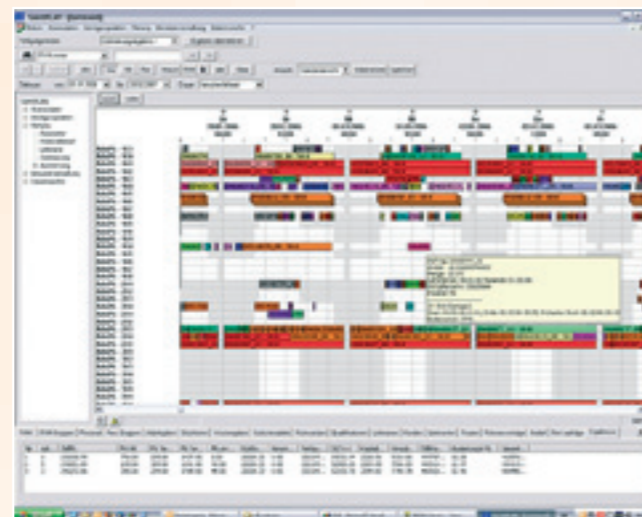
„Für unsere Investitionsentscheidung waren neben der höheren Transparenz im gesamten Planungsprozess vor allem die mit GANTTPLAN möglichen messbaren Einsparungspotentiale in der Produktion, beispielsweise durch optimierte Auftragsdurchlaufzeiten und Materialbestände oder die gestiegene Termintreue von ursprünglich 60% auf über 90%, entscheidend. Dabei haben sich unsere Lagerbestände und somit die damit verbundenen Kosten um mehr als 20% reduziert.“

Erwik Jost, Geschäftsführer der Klaefer Präzision GmbH & Co.

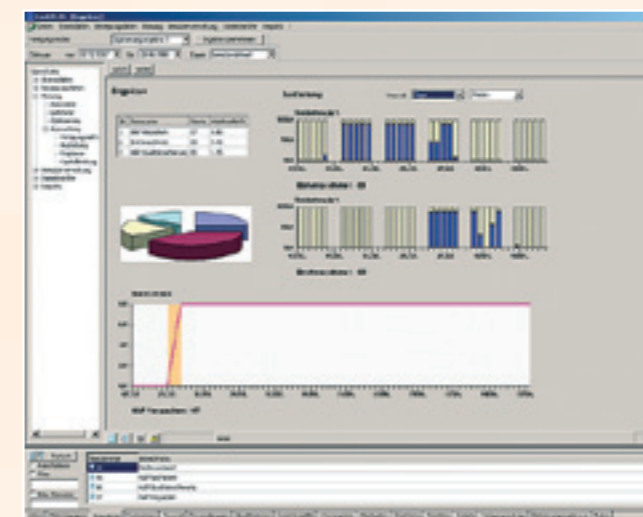
nötigten Mitarbeiter entsprechend ihrer Qualifikation in die Fertigungsplanung einbezogen werden. Der Auftrag wird demnach nur dann eingeplant, wenn neben der Maschine auch der qualifizierte Mitarbeiter für die Bedienung zur Verfügung steht. Bei Klaefer kommt diese Funktion vor allem bei den nur begrenzt zur Verfügung stehenden hoch qualifizierten Rüstern und Maschineneinrichtern mit Programmierkenntnissen für die modernen CNC-Drehmaschinen und Bearbeitungszentren zum Tragen. Ist der Produktionsplan geprüft und übernommen, stehen Herrn Jost und seinem Produktionsleiter Herrn Belz neben der Ressourcenbelegung im GANTT-Diagramm weitere Auslastungscharts und Statistiken bereits im Startpaket der Software zur Verfügung.

Heute beginnt jeder Tag für Herrn Jost und seine Mitarbeiter in der Arbeitsvorbereitung mit einem Blick in den Fertigungsleitstand, der ihnen auf einen Blick alle benötigten

Informationen zur momentanen Auslastungssituation in der Produktion bereitstellt. Einmal täglich werden neue Kundenbedarfe zur Einplanung in GANTTPLAN übernommen. Trotz des recht langen Planungshorizontes von ca. 12 Monaten dauert die automatische Optimierung und Einplanung nur wenige Minuten. Damit ist auch ein gezieltes Umplanen im Störfall oder das kurzfristige Einplanen von Kundenanfragen jederzeit möglich.



GANTTPLAN Leitstand



GANTTPLAN Auswertungen